



GEA DairyRobot R9500

Eficiência máxima, em box único ou Multibox:
Ordenha robotizada a qualquer hora



Perspectivas ideais para a produção de leite

Em box único ou múltiplos boxes, combinados como um Sistema Multibox: suas vacas decidem por si mesmas quando elas querem ser ordenhadas.

O GEA DairyRobot R9500 cuida automaticamente da qualidade premium do leite e de uma excelente condição do teto. Isso libera recursos para tornar seu planejamento e rotinas diárias mais flexíveis e eficazes. O moderno Dairy Robot R9500, com design funcional, grande display touch screen ergonômico, simplifica muito o monitoramento dos dados, enquanto seus recursos de suporte manual facilitam especialmente o manejo de vacas com necessidades especiais. O GEA DairyRobot R9500 também permite uma abordagem individualizada, para maximizar a eficiência operacional da sua fazenda, pois esse box de ordenha extremamente compacto pode ser perfeitamente integrado ao design do seu projeto.

○ Leite de qualidade premium

Ordenha otimizada, cuidado especial com o úbere e higiene impecável desde os tetos ao refrigerador.

○ Ambiente de trabalho eficaz

Espaço de trabalho ergonômico com display e navegação fáceis de utilizar.

○ Produtividade contínua

A excelente confiabilidade do sistema garante fluxos de vacas e de trabalho eficientes.

○ Parceria de longo prazo

Pacotes de serviços inovadores e de qualidade dos Revendedores Autorizados GEA em todo o mundo.

○ Investimento confiável

Rendimento máximo com mínimo consumo de energia, de recursos e de manutenção.





Leite de qualidade premium

- Ordenha otimizada
- Cuidado especial com tetos e úbere
- Gerenciamento proativo da higiene
- Transporte de leite suave e seguro



O trabalho preciso e consistente começa na teteira

O conjunto de ordenha do GEA DairyRobot R9500 funciona de forma consistente e independente, durante o dia ou noite. Vacas são animais que possuem hábitos e, por isso, apreciam a rotina de ordenha precisa e padronizada, que acontece no box de design amplo. Cada etapa – desde a colocação da teteira até a estimulação dos tetos, limpeza e pré-dipping, secagem, pré-ordenha e ordenha, todo o caminho até o pós-dipping – é parte de um uniforme, rápido e confortável processo, que acontece dentro da teteira – em uma única colocação, para cada quarto. A rotina consistente, a higiene impecável e a proteção suave na teteira são as chaves para a excelente qualidade do leite!

Colocação-Estimulação



Perfeita proteção dos tetos desde o início: Com o GEA DairyRobot R9500, todos os procedimentos da ordenha ocorrem “in-liner”, ou seja, dentro da teteira e em um único processo. A estimulação dos tetos começa assim que a teteira é colocada, preparando cuidadosamente o úbere para a ordenha.

Limpeza - Primeiros jatos



Higienicamente seguro: Uma vez colocada a teteira, é iniciada a limpeza e o pré-dipping, seguida pela secagem e pela retirada dos primeiros jatos. Um sistema de sensores de leite começa imediatamente a analisar o leite, avaliando a condutividade, a colocação e a temperatura.

Ordenha



Ordenha otimizada: Durante a ordenha, o leve e ergonômico braço robô MilkRack e o conjunto de ordenha adaptam-se facilmente aos movimentos naturais das vacas, sem exercer qualquer desconforto. Sensores adicionais monitoram o fluxo de cada quarto enquanto medem o volume de leite.

Pós-dipping-Remoção



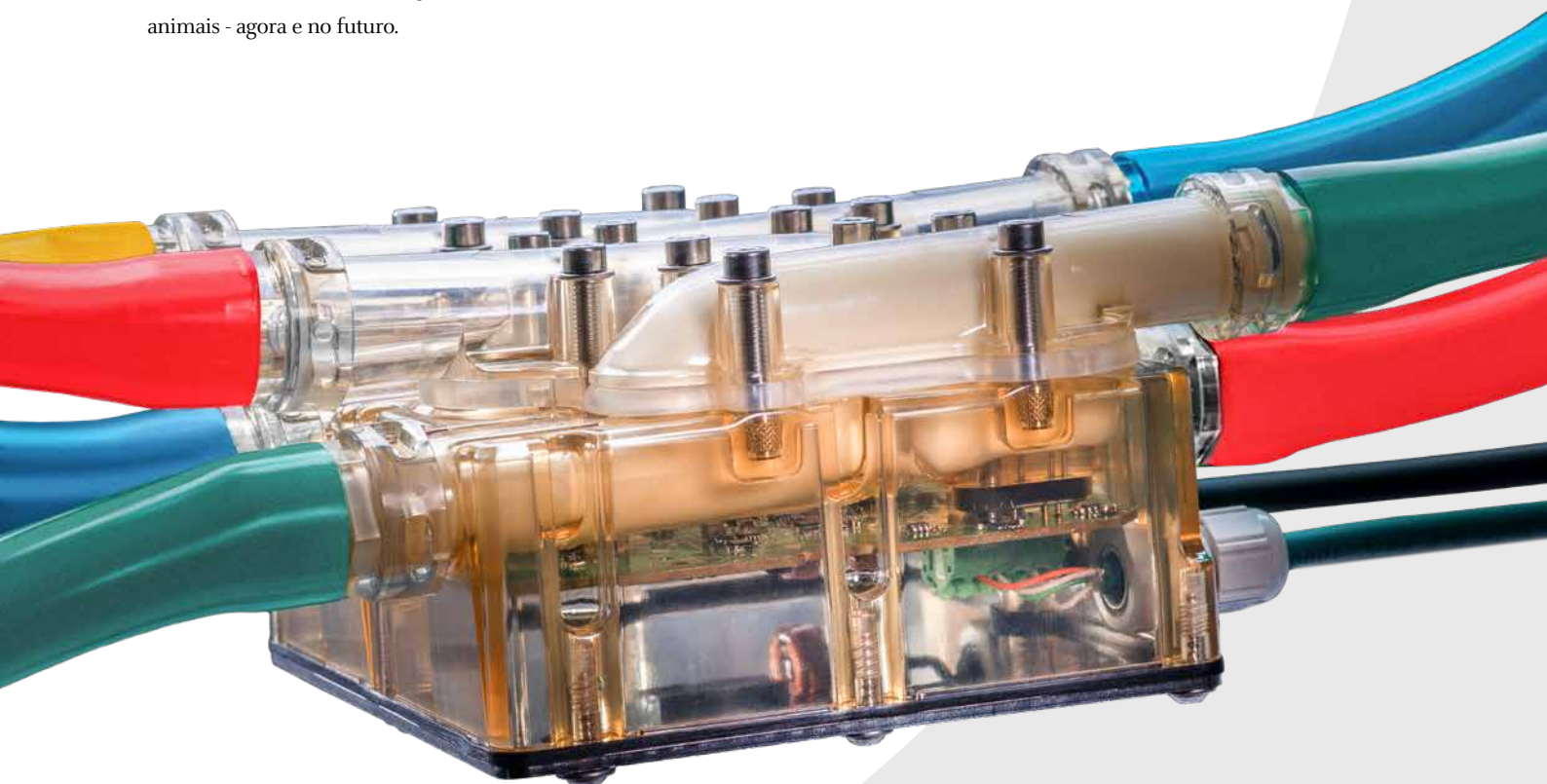
Cuidado especial com o úbere: Depois que cada quarto é ordenhado individualmente, o processo de pós-dipping se inicia. O agente desinfetante é distribuído uniformemente e de maneira econômica, através dos pequenos poros e rugosidades da pele dos tetos, fornecendo a proteção ideal contra os patógenos da mastite. Após o processo automático de cuidado com o úbere, cada vaca deixa o GEA DairyRobot R9500 perfeitamente protegida para a próxima ordenha.



Controle de qualidade em todos os quartos do úbere: sensor de contagem de células somáticas GEA DairyMilk M6850

O GEA DairyMilk M6850 é o primeiro sistema de contagem de células somáticas do mundo focado em cada quarto do úbere, individualmente, durante todo o processo de ordenha. Esse sistema de detecção precoce alerta você no primeiro sinal. Isso ajuda a minimizar o tempo de tratamento, assegura o processo de cicatrização e a produtividade contínua de seu rebanho saudável. Sua tecnologia de monitoramento oferece os principais benefícios para gerenciamento ultraeficiente de animais - agora e no futuro.

O inovador sensor de contagem de células somáticas está a milhas de distância de outros métodos de medição. Com sua tecnologia patenteada, o sistema analisa o fluxo de leite em cada quarto do úbere individualmente e continuamente, dando ao seu sistema de ordenha automático GEA uma eficiência inigualável. Acima de tudo, o GEA DairyMilk M6850 não precisa de recursos ou reagentes. Aumente suas capacidades de detecção precoce para proteger a saúde de seu rebanho e produzir leite premium!



Gestão efetiva da higiene

O GEA DairyRobot R9500 mantém as teteiras limpas e prontas para a próxima vaca. Após a extração, o braço robotizado MilkRack imediatamente retorna para baixo do dispositivo CIP. Aqui, as teteiras são limpas externamente e desinfetadas internamente utilizando água, ácido peracético e ar comprimido; além disso, os resíduos do dipping são completamente enxaguados. A desinfecção de alta qualidade, segura e eficaz garante que a contaminação cruzada entre as vacas seja evitada!



Logística interna inteligente

Enquanto ordenha as vacas para você, o GEA DairyRobot R9500 também controla de forma constante o fluxo do leite fresco. A unidade final, as válvulas e as bombas com velocidade controlada, asseguram que o leite de alta qualidade flua suavemente para o refrigerador.



O clima perfeito para a produção de leite

Os sistemas de refrigeração GEA ajudam você a otimizar o sucesso de sua fazenda, através de tecnologia inteligente e sustentável, em ambientes limpos e higiênicos. As bombas, com velocidade controlada do GEA DairyRobot R9500, transportam seu leite de maneira constante e suave, até a sala de leite.

Além disso, a GEA oferece uma variedade de opções para configurar o sistema de resfriamento ideal, atendendo às necessidades e capacidade da sua instalação. Desde Refrigeradores a Placas até Refrigeradores para armazenamento de leite e recuperadores de calor – as soluções de resfriamento GEA permitem projetar um sistema único e individual, como sua fazenda.

E com os nossos Refrigeradores, seu valioso leite permanece seguro e fresco até que seja coletado. O controle inteligente do ICool, agita e monitora com segurança o seu leite de alta qualidade enquanto você espera que ele seja retirado da fazenda.



- As vacas apreciam a tranquilidade e a rotina consistente proporcionada pelo GEA DairyRobot R9500
- A ordenha otimizada e o pós-dipping eficiente garantem a saúde do rebanho a longo prazo
- Os Sistemas de Resfriamento GEA maximizam seu potencial de economia, favorecendo os lucros e o baixo custo energético





Ambiente produtivo de trabalho

- Ambiente de trabalho ergonômico e com máximo conforto para o operador e para as vacas
- Display em tempo real e de fácil navegação
- Programação flexível das tarefas gerenciais
- Fluxo de trabalho tranquilo



O recurso da gestão moderna

Com suas funções inovadoras, o GEA DairyRobot R9500 permite que você crie e organize as tarefas de gerenciamento diário do rebanho, com mais eficiência do que nunca. Basta tocar na tela para visualizar os dados chave da produção. Você pode monitorar e selecionar animais de forma fácil e rápida, além de integrar perfeitamente o box ao design existente da sua propriedade. Todas as atividades podem ser finalizadas rapidamente em um ambiente de trabalho limpo, eficiente e com tecnologia de ponta.

A ferramenta inteligente e de alta tecnologia para o gerenciamento

O GEA DairyRobot R9500 GEA incorpora funções altamente inovadoras em um confortável display touch screen. No modo Visualização ao Vivo (Live View), eventos em tempo real podem ser monitorados em gráficos de fácil compreensão. Você também pode facilmente mudar o painel de controle, para monitorar todos os parâmetros chave de produção. A interface intuitiva simplifica o manejo e o sistema avisa automaticamente sobre qualquer alerta. Com este software completo, você gerenciará seu rebanho melhor do que nunca!



Foco no essencial

Com uma visão ampla de cada vaca e fácil acesso ao úbere, o operador pode intervir livremente no processo de ordenha, a qualquer momento. O braço de ordenha MilkRack, integrado ao sistema, desloca o conjunto de ordenha para uma posição ideal, abaixo da vaca, de modo que cada teteira possa ser colocada em questão de segundos. A iluminação LED, à prova de chutes, ilumina o úbere da vaca, para visibilidade total. Suas vacas com necessidades especiais podem ser tratadas de forma eficiente e confortável.





- Local de trabalho moderno e informatizado com acesso remoto via smartphone
- Processos suaves, desempenho saudável do rebanho e produção consistente de leite são os benefícios, e o retorno do seu investimento no GEA DairyRobot R9500 é rapidamente alcançado





Produtividade contínua

- Sistema de alta confiabilidade
- Fluxos de trabalho efetivos e programações flexíveis
- Total transparência da utilização de recursos
- Pacotes de serviços inovadores e baixo tempo de inatividade



Filosofia GEA para o sucesso completo

Você pode alcançar alto rendimento, deixando suas vacas decidirem quando visitar o GEA DairyRobot R9500. Logo após a instalação, uma sensação de calma se instala sobre a propriedade e as vacas rapidamente acostumam-se a um ciclo relaxado e rítmico de alimentação, descanso e ordenha. A ordenha automatizada disponibiliza tempo e recursos. O manejo guiado por portões de seleção e corredores de acesso facilita os cuidados de vacas especiais, que requerem atenção adicional. Se você integrar um ou mais boxes de ordenha em sua operação, todas as atividades de ordenha podem ser controladas a partir de um escritório de ordenha e gerenciamento.

Ainda mais econômico na configuração Multibox

O GEA DairyRobot R9500 torna isso possível: até três boxes podem ser conectados a uma Unidade de Suprimento. Desta forma, eles compartilham: bomba de vácuo, compressor, linha de leite para bezerras e conexão ao tanque. A configuração Multibox aumenta a eficiência, reduz a complexidade utilizando menos equipamentos e reduz o uso de água e energia. Em instalações existentes, é possível fazer um upgrade, com dois boxes adicionais.

Design otimizado, maior rendimento

Ganhos de eficiência graças a numerosas otimizações de projeto e um sistema de câmera da mais nova geração: a nova forma das portas de entrada e saída e o quadro final reformulado, permitem um posicionamento ainda melhor de todos os tipos de vacas dentro do box e um processo de ordenha completamente sem perturbação à vaca. O comedouro, agora hidroconformado, tem uma nova tecnologia divisória móvel e um conceito de alimentação otimizada. Isso evita perdas de alimentação e reduz o tempo que as vacas permanecem no box após a ordenha.

Combinando todos esses aspectos, seu rendimento aumentará em 4%!

De fácil acesso – e proporciona um ajuste perfeito durante a ordenha

A espaçosa área de entrada é projetada para levar cada vaca a uma posição ideal para a colocação do conjunto. Quando a porta se fecha, o box regula automaticamente seu comprimento através do comedouro, ajustando-se ao comprimento de cada vaca, individualmente, garantindo um ajuste perfeito e confortável.

Após a ordenha, o comedouro abre para o lado. Ao mesmo tempo um divisor na porta frontal se move para cima, impedindo o acesso ao comedouro. Agora, não há nenhuma razão saborosa para a vaca permanecer no box por mais tempo, então a próxima pode entrar imediatamente!



Um braço robô MilkRack com recursos de alta tecnologia

Extremamente robusto e confiável, o GEA MilkRack também é incrivelmente leve. Seu material ultraflexível mantém o equipamento limpo e, se a vaca o chutar, um mecanismo automático permite que o braço mecânico de ordenha se afaste. O braço mecânico ajusta-se perfeitamente ao úbere, promove uma ordenha confortável e impede que o conjunto caia no chão. Isso contribui na prevenção de contaminação e proporciona um ambiente perfeito para uma produção de leite limpa e higiênica.



Colocação rápida e segura

A câmera G5 com sensor óptico Time-of-Flight (TOF), no braço robô MilkRack, detecta a posição dos tetos da vaca para uma colocação precisa e automática das teteiras. Este princípio TOF garante máxima confiabilidade na colocação, em questão de segundos.







Inovação em pouco espaço

A compacta Unidade de Suprimento contém todos os componentes que fornecem ao GEA DairyRobot R9500 os agentes de limpeza, dipping e desinfetantes, além do fornecimento de água e ar comprimido. A Unidade de Suprimento também controla o fluxo de leite no filtro, no Tanque Pulmão e no Refrigerador.

Sem interrupções na produção

Mesmo quando o Refrigerador está sendo esvaziado e limpo, não há interrupções na produção. O sistema de ordenha robotizada, simplesmente, continua coletando leite em um Tanque Pulmão e o GEA DairyRobot R9500 permanece disponível para uso. Os animais podem manter seu ritmo normalmente e nenhuma gota de leite é desperdiçada!

Gestão conveniente do leite das bezerras

O GEA DairyRobot R9500 facilita o manejo das bezerras. Com alguns cliques, o leite da vaca pode ser separado e dado à sua bezerra, seja por balde ou pelo Amamentador. O sistema inteligente garante que o rebanho seja bem nutrido, satisfazendo todas as necessidades para que ele cresça forte e saudável.

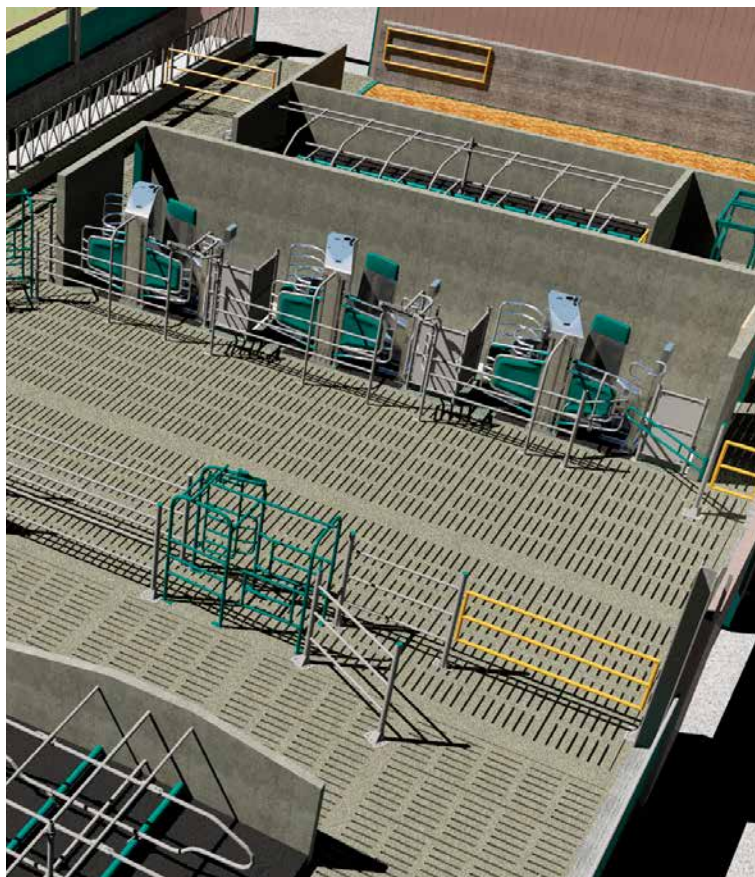


O ajuste perfeito para sua fazenda

Melhore a configuração de sua fazenda para aproveitar ao máximo cada aspecto de todas as suas rotinas de trabalho. O GEA DairyRobot R9500 pode ser integrado perfeitamente em seu conceito preferido. O Sistema Modular compacto oferece espaço e conforto para cada animal.

Para um único box, assim como para Multibox, o comprovado conceito de saída guiada está disponível. Este conceito orienta as vacas para um portão de seleção depois de deixar o box de ordenha. De lá, a vaca pode ser direcionada para uma área de separação para vacas com necessidades especiais, voltar para o rebanho ou voltar para a sala de espera. Assim, suas atividades diárias de gerenciamento de rebanho podem ser realizadas em pouco tempo.

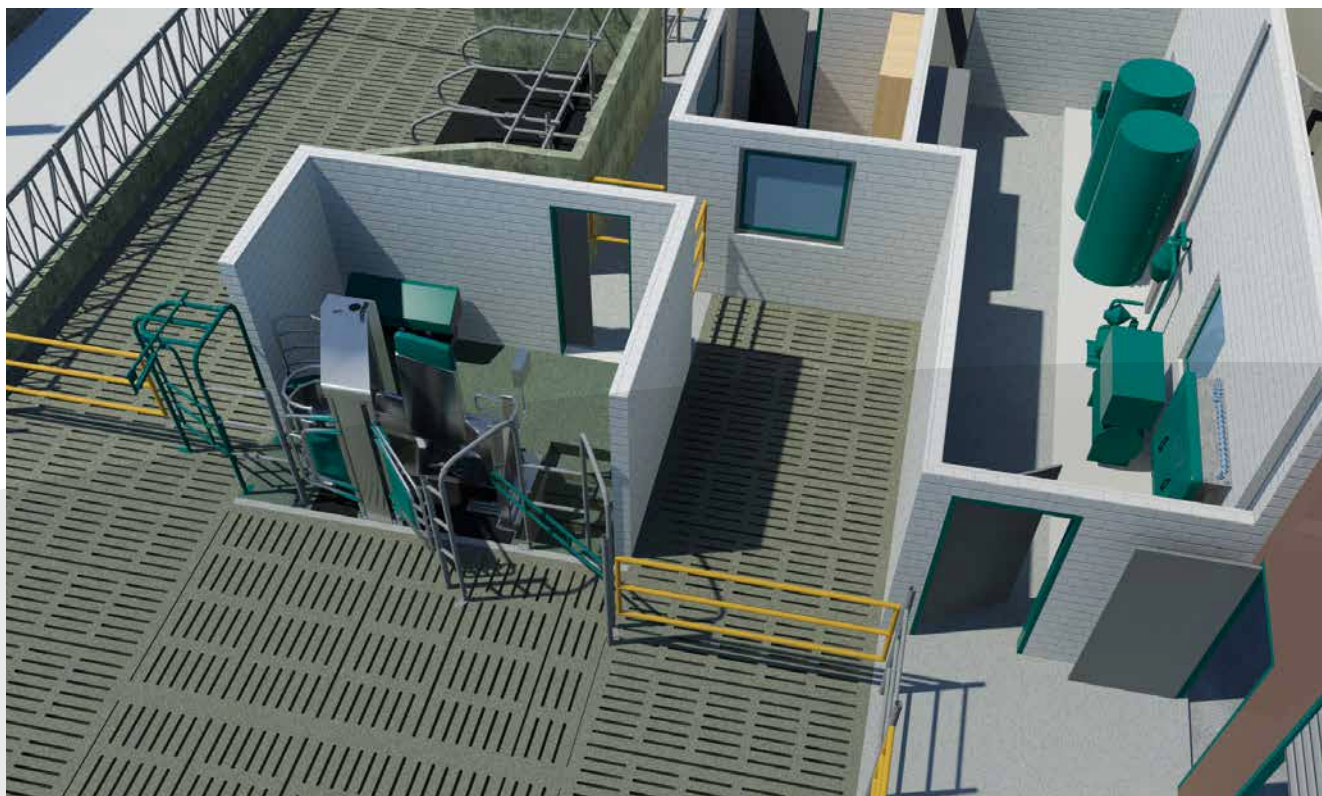
O sistema de tráfego guiado de animais promove a separação clara das áreas com a ajuda da pré-seleção, criando um equilíbrio ideal de alimentação, repouso e ordenha.

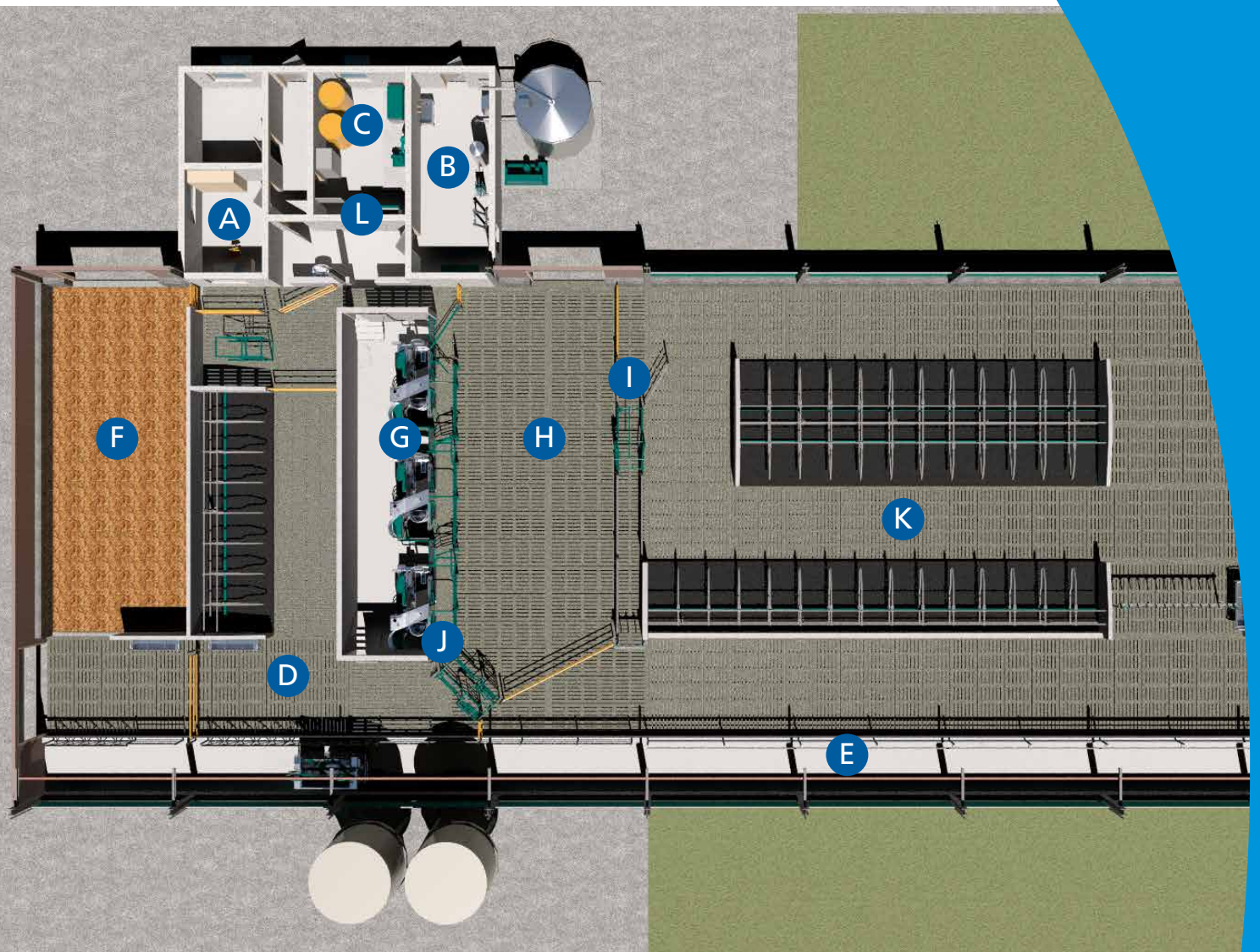


Configuração Multibox com saída guiada

O projeto customizado para o estábulo também permite o tráfego livre de animais. Neste caso, as vacas têm acesso livre ao sistema de ordenha, à pista de alimentação e à área de descanso, a qualquer momento.

Configuração de box único com seleção após a ordenha





Configuração Multibox com saída guiada

- | | |
|--|---|
| A - Escritório | G - GEA DairyRobot R9500 – versão direita, (3 boxes) |
| B - Sala de leite | H - Sala de espera |
| C - Sala de máquinas | I - Pré-seleção |
| D - Área de seleção e tratos | J - Seleção pós-ordenha |
| E - Pista de alimentação | K - Área de descanso |
| F - Área de parto / vacas recém paridas | L - Unidade de suprimento |



- A redução de mão-de-obra cria flexibilidade para o planejamento diário e ajuda a agilizar as rotinas
- Os dispositivos de medição e monitoramento mantêm você atualizado sobre o consumo dos recursos, mantendo total transparência no gerenciamento



Parceria de longo prazo

- Serviço de qualidade
- Rede mundial
- Pacotes inovadores de atendimento ao cliente e serviços online



Crescimento e rentabilidade compartilhados em todo o mundo

Nossos Revendedores Autorizados GEA trabalham lado a lado com os produtores de leite de todo o mundo, assegurando que nós, como fabricante, permaneçamos próximos às crescentes necessidades do mercado. Nossas soluções e serviços são projetados para atender às necessidades individuais, muitas vezes excedendo as expectativas.

Nós – como seu fabricante – juntamente com nossos parceiros Revendedores, trabalhamos lado a lado com você para alcançar rentabilidade e crescimento juntos.

Tecnologia de ponta, com baixo custo de manutenção

Quando se trata de serviço e manutenção, o GEA DairyRobot R9500 lhe dá tranquilidade. A robusta e comprovada tecnologia de ordenha GEA garante máximo desempenho e longa vida útil do equipamento. Nosso design, de fácil manutenção, oferece acesso direto aos componentes durante a operação. O diagnóstico online pode ser realizado, para maximizar as operações e as peças de reposição podem ser substituídas, em breves tempos de parada. A GEA oferece as melhores condições para manutenção rápida e de baixo custo, para ajudar a manter o tempo de inatividade reduzindo ao mínimo!



Seu parceiro de confiança desde o início

A sua decisão de utilizar um sistema automatizado de ordenha GEA marca o início de uma relação gratificante com a GEA, como seu parceiro. Desde o início, você vai experimentar o atendimento ao cliente ideal, através de nossa Rede Nacional de Revendedores Autorizados GEA. Um parceiro de serviços, perto de você, que aconselha em todos os pontos do planejamento, maximizando processos de produção e gerenciamento de rebanho, mesmo antes da instalação. Quando o sistema está em funcionamento, a equipe altamente qualificada da GEA garante suporte contínuo através de uma variedade de pacotes de serviços:

- Ajuda rápida e competente ao seu lado;
- Suporte e manutenção programados regularmente de acordo com o seu pacote de serviços;
- Suporte ao cliente 24/7;
- Estoque e fornecimento de peças de reposição;
- Formação contínua do pessoal de serviço, para assegurar um compartilhamento de conhecimentos consistente e o mais alto nível de especialização.

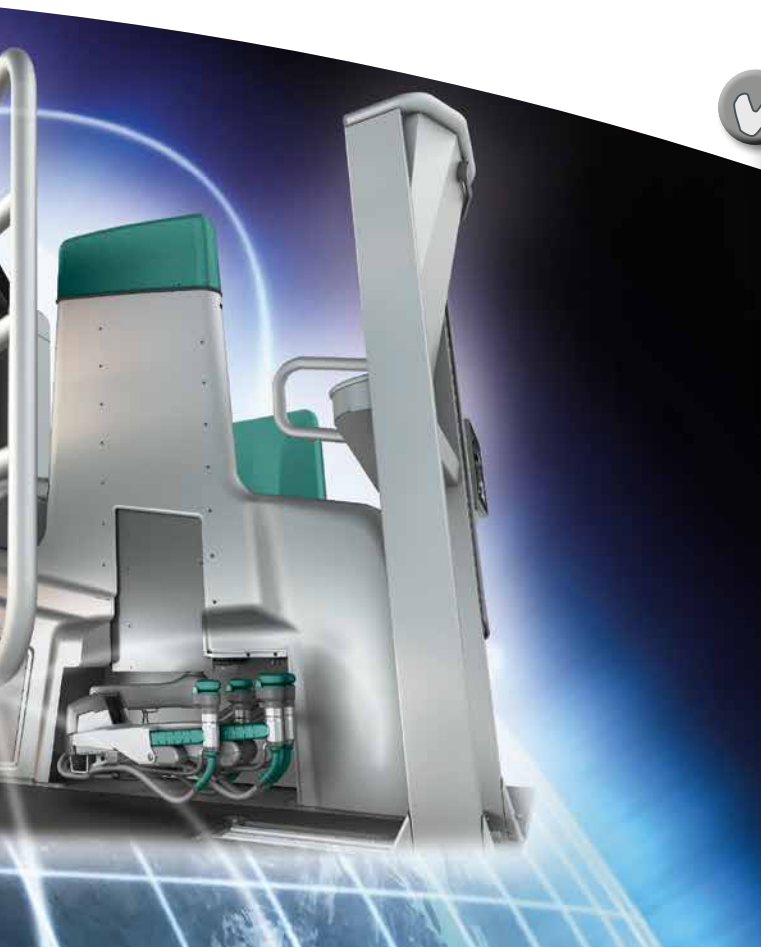


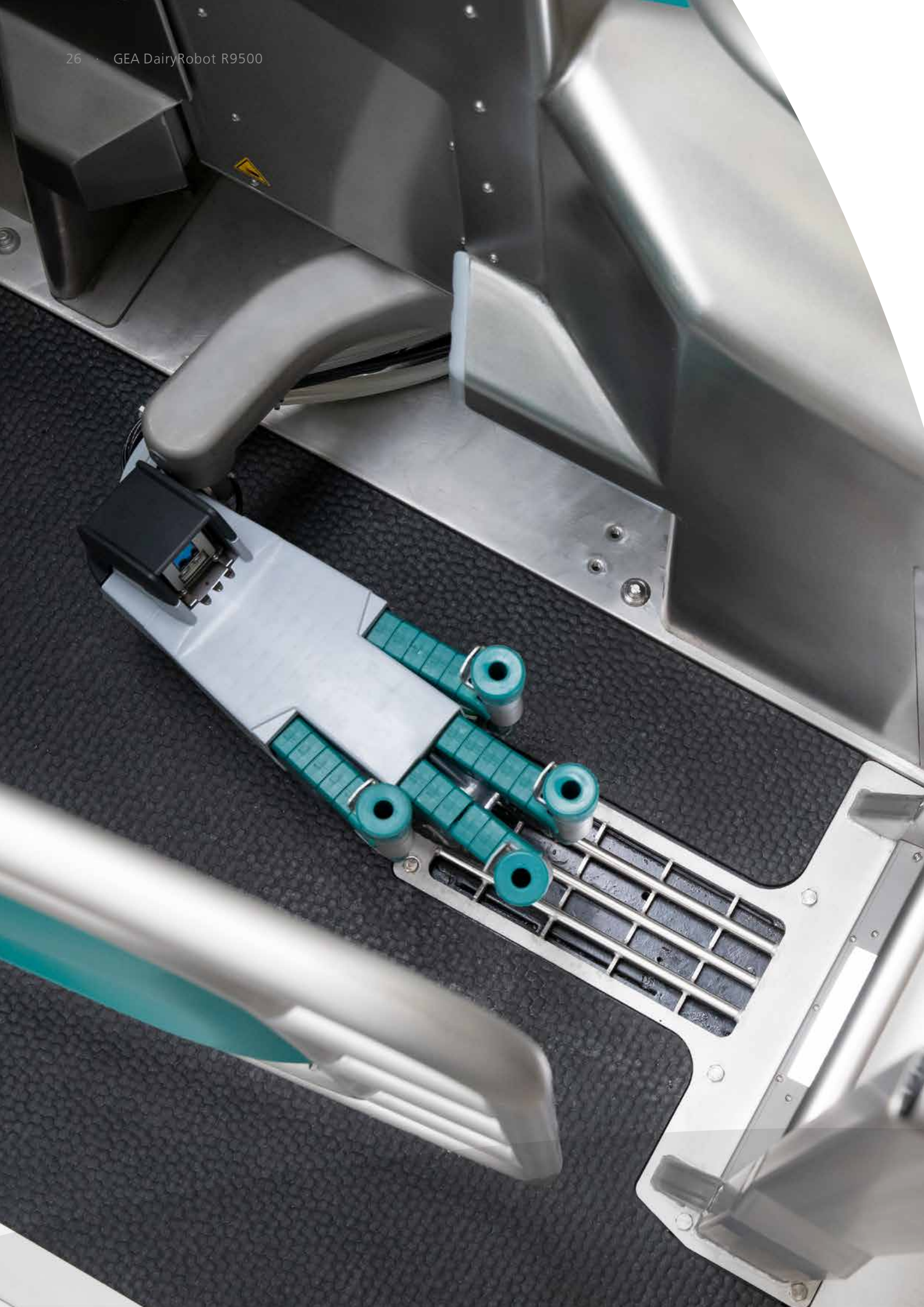
FarmView

Aproveite o nosso software para obter informações detalhadas sobre o desempenho do seu GEA DairyRobot R9500 e para receber notificações instantâneas de quaisquer discrepâncias. Combinado com um contrato de serviço, do seu centro especializado GEA, você também se beneficiará do calendário de serviços integrados que o notifica das datas de manutenção programadas. Os relatórios registram todos os trabalhos de manutenção e os índices de desempenho diário. Possíveis áreas com potencial de otimização podem ser detectadas remotamente e constituem a base para o desenvolvimento de uma solução estratégica otimizada. Você vai colher os benefícios de utilizar toda a capacidade do seu sistema, com tempos de resposta cada vez mais curtos.



- Pacotes de serviço inovadores garantem um tempo de inatividade mínimo
- Rendimento máximo com mínimo consumo de energia, recursos e manutenção
- Consultoria especializada 365 dias por ano
- Exclusivo centro de gerenciamento e ordenha com as reconhecidas tecnologia e experiência GEA





Notas

A series of horizontal grey lines for taking notes, with a blue decorative shape on the right and a grey shape at the bottom.



Vivemos nossos valores.

Excelência • Paixão • Integridade • Responsabilidade • GEA-versity

O GEA Group é uma companhia global de engenharia com bilhões de euros em vendas e operações em mais de 50 países. Fundada em 1881, a companhia é uma das maiores fornecedoras de equipamentos inovadores e de tecnologias de processos. O GEA Group integra o índice STOXX® Europe 600.

GEA Brasil

Av. Mercedes-Benz, 679 - Ed. 4D2
Distrito Industrial
Campinas, SP - CEP 13054-750

Tel +55 (19) 3517.2000
sales.brazil@gea.com

gea.com